

قائمة  
الظواري  
الحمراء  
للممتلكات الثقافية  
المصرية  
المهددة



RedList

قائمة حمراء

ICOM



## تقوم القوانين المحلية والعالمية والإتفاقيات الثنائية الآتية بحماية التراث الثقافي المصري:

قانون رقم ٢١٥ في ٣ أكتوبر ١٩٥١ بشأن حماية الآثار، والذي تم تعديله  
بمادة رقم ١٠٦١٤ في ٦ مارس ١٩٥٢ بشأن حماية الآثار.

قانون رقم ١٠٨٢٧ الذي صدر في ١٧ أغسطس ١٩٥٢ بشأن أحكام الحفائر.

قانون رقم ١١٧ لسنة ١٩٨٣ الخاص بحماية الآثار ومنع تصديرها للخارج  
(١١ أغسطس ١٩٨٣).

المادة الثانية عشرة من الدستور، والتي تم تعديلها في ٢٥ مايو ٢٠٠٥.

قانون رقم ١١٧ لسنة ١٩٨٣ (٦ أغسطس ١٩٨٣)، والذي تم تعديله  
بالقانون رقم ٣ الذي صدر في ١٤ فبراير ٢٠١٠ والخاص بحماية الآثار  
وممارسة الأنشطة بالمناطق الأثرية، ولائحته التنفيذية.

### المعاهدات والإتفاقيات الدولية:

معاهدة لاهاي في ١٤ مايو ١٩٥٤ بشأن حماية الممتلكات الثقافية في  
حالة النزاع المسلح مع وضع القواعد التنفيذية للاتفاقية (مصدق عليه  
في ١٧ أغسطس ١٩٥٥)، والبروتوكول الأول (مصدق، ١٧ أغسطس  
١٩٥٥)، والبروتوكول الثاني (مصدق، ٣ أغسطس ٢٠٠٥).

اتفاقية اليونسكو (١٤ نوفمبر ١٩٧٠) بشأن الوسائل التي تستخدم  
لحظر ومنع استيراد وتصدير ونقل ملكية الممتلكات الثقافية بطرق غير  
مشروعة (تم قبولها، ٥ أبريل ١٩٧٣).

اتفاقية اليونسكو (١٦ نوفمبر ١٩٧٢) بشأن حماية التراث العالمي  
الثقافي والطبيعي (مصدق عليها في ٧ فبراير ١٩٧٤).

### الإتفاقيات الثنائية:

النمسا - الصين - جزر القمر - كوبا - إكوادور - السلفادور -  
اليونان - الهند - أيرلندا - إيطاليا - الأردن - كازاخستان - كوريا  
الجنوبية - بيرو - جزر المالديف - سويسرا

### التشريعات المحلية:

لائحة مارس ١٨٦٩ التي صدرت بشأن "القطع الأثرية"، متضمنة قواعد  
تنظيمية للحفائر لمنع تهريب الآثار.

لائحة مارس ١٨٧٤ التي صدرت بشأن الآثار غير المكتشفة بعد، بغض  
النظر عن مكان وجودها وأنها ملكاً للحكومة المصرية.

مرسوم عام ١٨٣٥، والذي يحظر التصدير غير المصرح به للآثار خارج  
مصر (١٥ أغسطس ١٨٣٥).

مرسوم ١٨٩٧ بشأن توقيع عقوبات على الحفائر الغير قانونية  
(١٢ أغسطس ١٨٩٧).

قانون رقم ١٤ لعام ١٩١٢ لحماية الآثار، صدر بتاريخ  
١٢ يونيو ١٩١٢.

مرسوم وزاري رقم ٥٠ والذي صدر في ٨ ديسمبر ١٩١٢ بشأن الإتجار  
بالآثار والتراخيص.

مرسوم وزاري رقم ٥٢ والذي صدر في ٨ ديسمبر  
١٩١٢ بشأن حكم الحفائر.

• مرسوم وزاري صدر في ١٠ فبراير ١٩٢١ بشأن تصدير  
الآثار خارج مصر.

قانون رقم ١٤ والذي صدر في ٢٩ يناير ١٩٣١ بشأن حماية الممتلكات  
الثقافية التي تم اكتشافها بالكنيسة المعلقة وما حولها.

قانون رقم ١٠٦١٣ في ٦ مارس سنة ١٩٥٢  
بشأن قواعد الإتجار بالآثار.

قانون رقم ٢١٥ في ٣١ أكتوبر ١٩٥١ بشأن حماية الآثار، والذي تم  
تعديله بمادة رقم ١٠٦١٤ في ٦ مارس ١٩٥٢ بشأن تصدير الآثار.

إذا كنتم تشكّون أن احدى الآثار القادمة من مصر قد تكون مسروقة، منهوبة أو  
مصدرة بصورة غير قانونية، يرجى الاتصال بـ :

### المتحف المصري

ميدان التحرير، القاهرة

جمهورية مصر العربية

تليفون: ٢٠ ٢ ٢٥ ٧٩ ٦٩ ٤٨

فاكس: ٢٠ ٢ ٢٥ ٧٩ ٦٩ ٧٤

البريد الإلكتروني: egyptianmuseum@hotmail.com

### وزارة الدولة لشئون الآثار

٣ شارع العادل أبو بكر

الزمالك، القاهرة

جمهورية مصر العربية

مكتب الوزير

تليفون: ٢٠ ٢ ٢٧ ٣٥ ٨٧ ٦١ / ٢٠ ٢ ٢٧ ٣٦ ٥٦ ٤٥

فاكس: ٢٠ ٢ ٢٧ ٣٥ ٧٢ ٣٩

### إدارة الآثار المستردة

تليفون/فاكس: ٢٠ ٢ ٢٧ ٣٥ ٤٥ ٣٣

تليفون محمول: ٢٠ ١ ٠٣ ١٢ ٨٣ ٤٨

البريد الإلكتروني: redlistegypt@gmail.com

schloss04@yahoo.com



# قائمة الطوارئ الممتلكات الثقافية المصرية المهددة

## مقدمة

إن مصر موطن لتراث ثقافي متنوع ومعروف عالمياً، وحماية ممتلكاتها الثقافية من النهب والإتجار الغير مشروع أمر في غاية الأهمية، وفي ظل الوضع غير العادي الذي تمر به البلاد فإن التراث المصري يحتاج إلى المزيد من الحماية.

تتنوع القطع الأثرية المصرية المهددة وتتراوح ما بين قطع متعلقة بالحياة اليومية إلى قطع لها طابع ديني أو طقسي، وقد تكون هذه القطع مسروقة من مواقع أثرية أو متاحف أو مؤسسات مشابهة. تلقى القطع الأثرية المصرية المختلفة رواجاً كبيراً، وأكثرها شيوعاً هي القطع التي تعود إلى العصور الفرعونية والنوبية، وأيضاً اليونانية-الرومانية، والقبطية، والإسلامية.

تقر مصر بأن الحفائر بطريقة غير قانونية تدمر حالة الأثر وتنفق من قيمته الثقافية والتاريخية، وقد نتج عن ذلك فجوات في المعرفة أثرت على الفهم الصحيح لماضي مصر الثري، وبالتالي عدم التعرف على فصول هامة في تاريخ تطور البشرية.

في عام ١٨٦٩م، بدأت مصر بتطوير إطار عمل قانوني لحماية ممتلكاتها الثقافية، وضاعفت مجهوداتها لوقف الإتجار غير المشروع للآثار، مما يثبت عزمها والتزامها تجاه حماية تراثها.

وبالرغم من هذه المجهودات، إلا أن السرقة والتصدير غير المشروع لا يزالان يهددان تراث مصر الثقافي باستمرار، ومحاربة الإتجار غير المشروع في القطع الثقافية مسئولية جماعية وذلك لحماية تراث مصر الثري الذي يعتبر شاهداً على التطور الثقافي والفني والعلمي والتاريخي الذي حققته البشرية.

## الغرض

تتطلب مكافحة الإتجار غير المشروع بالممتلكات الثقافية تحسين الآليات القانونية والأساليب العملية التي تستخدم لنشر المعلومات وزيادة الوعي العام.

وتهدف قائمة الطوارئ الحمراء للممتلكات الثقافية المصرية المهددة إلى مساعدة أخصائي الفن والتراث وأفراد الشرطة لتحديد قطع الآثار المصرية التي تحميها التشريعات المحلية والعالمية، فتقوم القائمة الحمراء بوصف فئات أو أنواع الممتلكات الثقافية التي يمكن شرائها وبيعها بسهولة، وذلك لتسهيل التعرف على هذه القطع.

نشجع كلاً من المتاحف، ودور المزايدات، وجامعي وتجار القطع الفنية على عدم شراء هذه القطع دون التأكد من أصولها وكل مستنداتهما القانونية. بسبب تنوع أنواع وأشكال القطع وإنتمائها إلى عصور مختلفة، فإن قائمة الطوارئ الحمراء للممتلكات الثقافية المصرية المهددة بعيدة تماماً عن أن تكون قائمة شاملة لكل القطع التي قد تكون معرضة للخطر، لذا يجب أن يتم فحص جميع القطع التي قد يكون مصدرها مصر بتمعن مع أخذ جميع الإحتياطات.

الإحدى عشر قائمة حمراء التي قام المجلس الدولي للمتاحف بنشرها حتى الآن:

القائمة الحمراء للقطع الأثرية الإفريقية، عام ٢٠٠٠  
القائمة الحمراء للممتلكات الثقافية المهددة بأمريكا اللاتينية،

عام ٢٠٠٣

قائمة الطوارئ الحمراء للآثار العراقية المهددة، عام ٢٠٠٣

القائمة الحمراء للآثار الأفريقية المهددة، عام ٢٠٠٦

القائمة الحمراء للآثار البيروفية المهددة، عام ٢٠٠٧

القائمة الحمراء للآثار الكمبودية المهددة، عام ٢٠٠٩

القائمة الحمراء للممتلكات الثقافية المهددة بأمريكا الوسطى

والمكسيك، عام ٢٠٠٩

قائمة الطوارئ الحمراء للممتلكات الثقافية المهددة بهاييتي،

عام ٢٠١٠

القائمة الحمراء للممتلكات الثقافية الصينية المهددة، عام ٢٠١٠

القائمة الحمراء للممتلكات الثقافية الكولومبية المهددة، عام

٢٠١٠

قائمة الطوارئ الحمراء للممتلكات الثقافية المصرية المهددة،

عام ٢٠١١

# قائمة الطواريء الحمراء للممتلكات الثقافية المصرية المهددة

**(ملحوظة: القائمة الحمراء ليست قائمة بالقطع المسروقة فعلياً، فالقطع الثقافية المصورة هي قطع تم جردها بمقتنيات مؤسسات معروفة عالمياً وتمثل أنواع الممتلكات الثقافية المحمية قانونياً والمعرضة لخطر الإتجار غير المشروع). يتقدم المجلس الدولي للمتاحف (ICOM) بالشكر إلى جميع المؤسسات والأفراد اللذين تكرموا بتوفير الصور التي تظهر بقائمة الطواريء الحمراء المصرية.**

عصر ما قبل الأسرات، العصر العتيق، العصر الفرعوني، العصر النوبي  
(٥٢٠٠-٣٣٢ ق.م.)

## تماثيل

**فخار:** أوشابتي (تماثيل جنائزية صغيرة)  
مصقول أو مطلي من الخزف و/أو الفخار [شكل رقم ١]

**معادن:** تماثيل برونزية لألهة أو حيوانات أو  
على هيئة نصف حيوانية [شكل رقم ٢]

١. أوشابتي مذهب ملك للمدعو "حقارشو"، يعود إلى الأسرة الثامنة عشرة (حوالي ١٥٥٠-١٢٩٥ ق.م.)، ٥٥سم، ١٧,٥×٥,٥سم، المتحف المصري بالقاهرة/ تصوير سالمح عبد المحسن
٢. تمثال برونزي يخطو يمثل الإلهة "نيث"، يعود إلى الأسرة السادسة والعشرون (حوالي ٦٨٨-٥٢٥ ق.م.)، ١٤سم، المتحف المصري بالقاهرة/ تصوير سالمح عبد المحسن

**الأحجار:** أشكال آدمية من حجر الكوارتزيت، الحجر الجيري، والجرانيت، ملونة و/أو منقوشة، تمثل أعضاء العائلة المالكة، أو كتبة، أو أفراد، أو ألهة [أشكال رقم ٣، ٤، ٥، ٦]



٣. رأس لاميرة من عصر العمارنة مصنوع من الكوارتزيت، يعود إلى الأسرة الثامنة عشرة (حوالي ١٣٥٣-١٣٣٦ ق.م.)، ٩×٧سم، المتحف المصري بالقاهرة/ تصوير أحمد أمين
٤. تمثال من الحجر الجيري للمدعو "كا-إم-حست" وزوجته وابنه، يعود إلى الأسرة السادسة (حوالي ٢٢٢٣-٢٢٠٠ ق.م.)، ٤٣×٣٦×٥سم، المتحف المصري بالقاهرة/ تصوير أحمد أمين
٥. أوشابتي (تمثال جنائزي صغير) من الحجر الجيري الملون للمدعو "سننجم"، يعود إلى الأسرة التاسعة عشرة (حوالي ١٢٧٩-١٢١٣ ق.م.)، ٩×٢٨,٨سم، المتحف المصري بالقاهرة/ تصوير أحمد أمين
٦. تمثال كتلة من الجرانيت للمدعو "خنوم-إب-رع"، من الكرنك، يعود إلى العصر البطلمي (٣٣٢-٣٠ ق.م.)، ٥٥سم×٢٤سم، المتحف المصري بالقاهرة

# قائمة الطواريء الحمراء للممتلئة

## الأواني والحاويات

**الفخار:** أواني وأطباق، قد تكون مطلية و/أو عليها أشكال آدمية أو هندسية [أشكال. رقم ٧-٨]  
**الأحجار:** أواني زهرات وأطباق وأواني كانوبية مصنوعة من الكالسيت (الألبستر) وحجر الغرين والحجر الجيري والجراي واكي والهايدريت [شكل رقم. ٩]

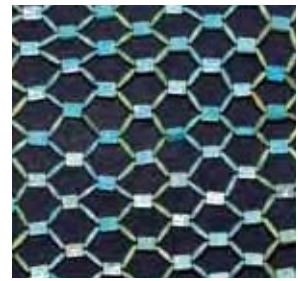


٩. أواني كانوبية من الحجر الجيري الملون، حوالي ٩٠٠-٨٠٠ ق.م،  
 "قنح-سنو-إف": ١٣×١١,٧×٣٢ سم،  
 "نوت-موت-إف": ١٣,٥×١٤,٤×٣٦ سم،  
 "حابي": ١٣,٥×١٢,٣×٣٤ سم،  
 "إمستي": ١٣,٢×١٢×٣٤,٥ سم.  
 متحف والترز للفن بمدينة بالتيمور

٧. طبق من الفخار عليه زخرفة هندسية، من النوبة السفلى  
 (عينية) (حوالي ١٥٠٠-٢٣٠٠ ق.م)، ٩,٤×١٩,٥ سم.  
 المتحف المصري بالقاهرة/ تصوير أحمد أمين  
 ٨. أنية ذات فوهة سوداء، تعود إلى عصر نقادة الأول/ العصر العمرية  
 (حوالي ٣٨٥٠-٣٦٥٠ ق.م)، ٣٨×١٥ سم.  
 المتحف المصري بالقاهرة/ تصوير أحمد أمين

## الحياة اليومية

**مواد مختلفة:** شبك أو قلادات بخرز أو تماثيل من الفايينس (الخزف المزجج) والأحجار الشبه كريمة والفضة والذهب،  
 مطعمة بمواد مختلفة [شكل. ١٠-١١]



١١

١٠

١١. قلادات من الذهب والفاينس والأحجار، الدولة الحديثة، تعود إلى الأسرة  
 الثامنة عشرة (حوالي ١٥٥٠-١٢٩٥ ق.م)، من ١٥ سم إلى ٣٨ سم.  
 المتحف المصري بالقاهرة/ تصوير أحمد أمين

١٠. شبكة مكونة من قطع الفايينس والخرز، من سفارة، تعود إلى العصر  
 المتأخر، الأسرة السادسة والعشرين (حوالي ٦٨٨-٥٢٥ ق.م)، ٢١×٢١ سم.  
 المتحف المصري بالقاهرة/ تصوير أحمد أمين

**أخشاب وأحجار:** قطع للاستخدام اليومي تشمل مساند للرأس، مناضد، كراسي،  
 مقاعد، دواليب، مصابيح... إلخ [شكل. ١٢]



١٢

١٢. مسند رأس خشبي للمدعو "خنو"، من سفارة، يعود إلى عصر الانتقال الأول (حوالي ٢١٠٠-٢٠٣٠ ق.م)،  
 ٢٠×٢٧×٧ سم. المتحف المصري بالقاهرة/ تصوير سوزانا توماس



# مات الثقافية المصرية المهددة

## عناصر جنائزية

**أخشاب:** قطع خشبية للاستخدام الديني أو الطقسي تمثل نماذج لقوارب وتصور أشخاص في أعمالهم (طحانون، جزارون، موسيقيون) وحاملي القرايين وورش عمل وغيرها من المشاهد اليومية [شكل. ١٣]



١٣. نموذج لمركب ملون به طاقم مكون من اثني عشرة فرد، من بني حسن، يعود إلى الدولة الوسطى (حوالي ٢٠٦٦-١٧٨١ ق.م)، ٦٤سم. المتحف المصري بالقاهرة/ تصوير أحمد أمين

**بقايا آدمية والقطع المرتبطة بها:** مومياء آدمية أو أجزاء من مومياءات ملفوفة، أحياناً لها زخرفة وقناع من الكارتوناج (ورق مقوى بالجص)، ولها تابوت من الكارتوناج أو الخشب [شكل. ١٤]



**مومياءات الحيوانات:** حيوانات مختلفة مثل: طائر الإيبيس، قطط، تماسيح... إلخ، ملفوفين في رباطات من الكتان [شكل. ١٥]



١٥. مومياء لطائر الإيبيس، من سقارة، تعود إلى العصر المتأخر (٣٣٢-٥٢٥ ق.م)، ٤٠×١٣سم. متحف التحنيط بالأقصر

١٤. مومياء "دواموت-حتب"، ابنة "إيري-حيرو"، لها قناع مذهب، من أخميم، تعود إلى العصر البطلمي (حوالي ٣٠٤-٣٠ ق.م)، ١٥٥سم. المتحف المصري بالقاهرة/ تصوير أحمد أمين

**البردي:** بردي عليه نصوص دينية أو طقسية [شكل. ١٦]



١٦

١٦. جزء من كتاب الموتى ملك أحد منشدات آمون، من طيبة، يعود إلى الدولة الحديثة (حوالي ١٥٥٠-١٠٦٩ ق.م)، ٣٠×٧٠سم. المتحف المصري بالقاهرة/ تصوير أحمد أمين

## عناصر معمارية

**أحجار ولوحات وكتل حجرية منقوشة و/أو ملونة تمثل لقطات من الحياة اليومية أو مناسبات خاصة [شكل. ١٧-١٨]**



١٨



١٧

١٧. جدارية من الحجر الجيري، من سقارة، تعود إلى الدولة القديمة، الأسرة الخامسة أو السادسة (حوالي ٢٤٧١-٢١٩٥ ق.م)، ٨٦×٤٧سم. تصوير سليمة إكرام

١٨. لوحة من الحجر الجيري الملون ذات جزء علوي مستدير، للمدعو "باحر-إيب-جد"، من أبيدوس، تعود إلى الأسرة التاسعة عشرة (حوالي ١٢٩٥-١١٨٦ ق.م)، ٣٦×٦٦سم. المتحف المصري بالقاهرة/ تصوير أحمد أمين

## العصر اليوناني-الروماني والعصر المروي (حوالي ٣٣٢ ق.م - ٣٩٥ م)

### التمائيل

**الأحجار:** تماثيل من الرخام والحجر الجيري والجرانيت والجراي واكي والكالسيت (الأبستر) والحجر الرملي تمثل آلهة، أشخاص، أنصاف حيوانات وطيور [شكل ١٩-٢٠]  
**التيراكوتا:** تماثيل على شكل آدمي، أو على شكل أجزاء من جسد الإنسان [شكل ٢١-٢٢]



٢١. تمثال للإله "حربوقرات"، من الفيوم، يعود إلى العصر الروماني (حوالي القرن الأول أو الثاني الميلادي)، ١٥,٥ سم  
المتحف اليوناني الروماني بالإسكندرية  
٢٢. تمثال لتاجر، من الحضرة بالإسكندرية، يعود إلى العصر البطلمي (حوالي ٢٧٥-٢٠٠ ق.م)، ٦,٩x٢١,٥ سم  
المتحف اليوناني الروماني بالإسكندرية

١٩. تمثال نصفي للإله سيرابيس، مصنوع من الأبستر (الكالسيت)، يعود إلى العصر الروماني (القرن الثاني الميلادي)، ٢,٨x٢١,٥x٨,٨ سم.  
متحف رومير بلتزايس بهلدهايم  
٢٠. تمثال من الحجر الرملي يمثل "با" للنانب "مالوتون"، من الكارتوناج، يعود إلى العصر المروي القرن الثاني أو الثالث الميلادي، ١,٧x٢٢x٥,٦ سم.  
متحف النوبة بأسوان

### الأواني والحوايات

قارورات وأواني أخرى من الفخار، الفايانس، الكالسيت (الأبستر)... إلخ، مزخرفة و/أو منقوشة [شكل ٢٣-٢٤-٢٥]



٢٣. قارورة حجاج عليها زوج إفريقي، من الإسكندرية، تعود إلى العصر اليوناني الروماني (القرن الأول أو الثاني ق.م)، ٦,٩x٢١,٥x٨,٨ سم.  
متحف جابر اندرسون - القاهرة  
٢٤. أنية فخارية كروية عليها زخرفة نباتية وحيوانية وطيور. تعود إلى العصر المروي (حوالي ٢٧٠ ق.م - ٣٢٠ م)، ١٤,٧x٢٢x٥,٦ سم.  
المتحف المصري بالقاهرة/ تصوير أحمد أمين  
٢٥. قنينة من الخزف المطلي، من ميت رهينة أو منف (ممفيس)، العصر الروماني (حوالي القرن الثاني الميلادي)، ١٦,٦x١٧x١٤,٥ سم.  
متحف رومير بلتزايس بهلدهايم

### بورترية دينية أو طقسية

أقنعة جنازية مصنوعة من الجص أو لوحات خشبية، تمثل رأس أو النصف العلوي للمتوفي، والأيدي موضوعة على الصدر. يظهر على الأقنعة جواهر، تيجان، وأكاليل من الزهور للترزين. أحياناً تكون العيون مطعمة [شكل ٢٦-٢٧]

٢٦. قناع جصي ملون، من تونة الجبل، يعود إلى "إسكندر سيفيريوس" (حوالي ٢٢٢ م - ٢٣٥ م)، ١٧x٢٦ سم.  
المتحف الملكي للفن والتاريخ، بروكسل

٢٧. قناع مومياء (بورترية) خشبي يظهر رجل متحي، يعود إلى العصر الروماني (حوالي ١٧٠-١٨٠ م)، ٢٠x٤٠,٥ سم.  
متحف والترز للفن بمدينة التيمور



# مكتات الثقافية المصرية المهددة

## العملات

عملات رومانية مصرية من النحاس أو البرونز أو الفضة أو الذهب. عادة تصور القطع النقدية الرومانية تماثيل نصفية للإمبراطور أو أحد أفراد الأسرة، مع كتابة يونانية. الوجه الآخر يكون مختلف وقد يمثل آلهة أو تجسيد للفضائل [شكل. ٢٨-٢٩]



٢٨. عملة برونزية، من الاسكندرية، عصر بطليموس الثالث يورجيتيس (حوالي ٢٢٢-٢٤٦ ق.م)، قطر ٣,٥ سم. المتحف القومي للآثار، لشبونة

٢٩. عملة فضية، من الاسكندرية، عصر بطليموس الأول سوتير (حوالي ٣٦٧-٢٨٣ ق.م)، قطر ٢,٨ سم. المتحف القومي للآثار، مدريد

## العصر القبطي

العصر القبطي (من القرن الرابع الميلادي إلى القرن السابع الميلادي) والفن القبطي من العصور اللاحقة

## النقوش والأيقونات

**الأحجار:** أفاريز ولوحات بنقوش غائرة أو عالية تمثل زخرفة نباتية وصلبان وعناقيد غنب وحيوانات وأشكال آدمية، أحياناً تصاحبها نقوش كتابية [شكل. ٣٠]



٣٠. إفريز من الحجر الجيري بنقش عالي عليه زخارف نباتية، من البهنسا أو باويط، يعود إلى حوالي عام ٣٩٠ ميلادياً، ٩٠×٣٥ سم. المتحف الملكي للفن والتاريخ، بروكسل

٣٠

**ألواح خشبية:** نقوش بزخارف على هيئة آدمية أو حيوانية أو نباتية، أو مناظر طبيعية [شكل. ٣١]



٣٢

٣٢. أيقونة مصنوعة بأسلوب التمبرا، القرن التاسع عشر الميلادي، ١٨٥٥,٥×٨٤ سم. المتحف القبطي بالقاهرة/ تصوير ساندرو فانتيني



٣١

٣١. منظر منقوش على الخشب يمثل أسد يهاجم ظباء، من أفروديتيوبوليس (كوم اشقار)، القرن السادس أو السابع الميلادي، ٢٦,٣×٣٥,٢ سم. المتحف القبطي بالقاهرة



# قائمة الطواريء الحمراء للممتلئة

## الحياة اليومية

**الفخار والأحجار:** أوستراكا (شفق من الفخار أو الأحجار عليها نصوص)، النصوص غالباً ما تكون ملحوظات قصيرة أو حسابات أو مقتطفات أدبية [شكل. ٣٣]



**النسيج:** معلقات وملابس مزخرفة بأشكال آدمية أو حيوانية أو نباتية أو أشكال هندسية أو صلبان أو نصوص [شكل. ٣٤]

٣٣. أوستراكا فخارية عليها نص باللغة القبطية (إيصال ضريبي)، من طيبة، النصف الأول من القرن الثامن الميلادي، ٦×٧,٧×٥,٩ سم. المتحف الملكي للفن والتاريخ، بروكسل

٣٤. قطعة منسوجة من الصوف والكتان، العصر القبطي (القرن الثالث إلى القرن التاسع الميلادي)، ١٠٢×٩٦ سم. المتحف الملكي بماريمونت، مورلانفلز

## المخطوطات

ورق أو رق، أو بردي عليه نصوص قبطية أو عربية، مزخرفة بأشكال هندسية أو مشاهد إنجيلية، أو رموز مسيحية [شكل. ٣٥-٣٦]



٣٦



٣٥

٣٦. كتاب أدعية من الرق، من قصر الوز بالنوبة، يعود إلى ما بين القرن الرابع ميلادياً والقرن السادس ميلادياً، ١٦,٦×١١,٥ سم. متحف النوبة بأسوان

٣٥. رق مزدوج الصفحات عليه نص من العهد القديم (سفر الخروج)، غالباً من سوهاج، يعود إلى القرن السابع الميلادي، ٨×٢٢,٨ سم. متحف والترز للفن ببالتييمور

## العصر الإسلامي (٦٤٠م - ١٨٠٥م)

## أواني وحوايات

**الخزف:** أطباق وأواني خزفية ببريق خزف السيلادون أو البورساليين، عليها نصوص أو زخرفة [شكل. ٣٧]

**المعادن:** زجاجات ودوارق من النحاس والبرونز، عليهم زخرفة نباتية من الفضة والذهب. أحياناً تكون القمامة مطعمة بالذهب والفضة، وتحمل رنك ماله [شكل. ٣٨]

**الزجاج:** مصابيح وزهريات وزجاجات وقارورات من الزجاج والمينا مزخرفة و/أو ملونة [شكل. ٣٩]



٣٩



٣٨



٣٧

٣٧. طبق كبير ذو بريق معدني، العصر الفاطمي (القرن الخامس الهجري/ القرن الحادي عشر الميلادي)، ١٥ سم قطر ٤٠ سم. متحف الفن الإسلامي القاهرة

٣٨. زجاجة عطر من النحاس مزخرفة بالذهب والفضة تعود إلى العصر المملوكي (٦٩٨-٧٠٨ هـ / ١٢٩٩-١٣٠٩ م أو ٧٠٩-٧٤١ هـ / ١٣٠٩-١٣٤٠ م) ٢٣,٥ × ١١ سم. متحف الفن الإسلامي القاهرة

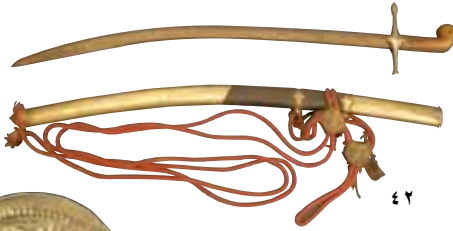
٣٩. مشكاة مذهبة ومطلية بالمينا، جامع السلطان حسن، العصر المملوكي (٦٢٢-٨٩٤ هـ / ١٢٥٠-١٥١٦ م)، ٣٥,٥ سم قطر ٢٦ سم. متحف الفن الإسلامي القاهرة

# كالت الثقافية المصرية المهددة

## الحياة اليومية

شمعدانات ومصابيح وسكاكين وتمائم وحلى من البرونز أو النحاس أو الحديد أو الفضة أو الذهب، أحياناً تطعم بالفضة أو الذهب أو الألوان [شكل. ٤٠]

أثاث من النحاس، مزخرف بعناصر هندسية ونباتية، وعليها كتابات مشبكة، مطعمة بالفضة والذهب [شكل. ٤١]  
أسلحة من الصلب، قد تكون مطعمة بنقوش كتابية من الذهب [شكل. ٤٢]  
عملات وميداليات من الذهب، أو الفضة أو معادن أخرى عليها كتابات باللغة العربية [شكل. ٤٣]



٤٢



٤١



٤٠



٤٣

٤٢. سيف من الصلب المذهب بنصل من الفضة المذهبة ومقبض من العاج، عصر مملوكي، (٩٠٧ هـ/ ١٥٠١ م)، ٩٥ سم. متحف الفن الإسلامي القاهرة  
٤٣. عملة ذهبية (دينار)، العصر الفاطمي، (٤٠٣ هـ/ ١٠١٢ م)، قطر ٢,٥ سم. متحف الفن الإسلامي القاهرة

٤٠. شمعدان من النحاس المنقوش، العصر المملوكي (٢٦٥-٨٦٠ هـ/ ٨٨٧-١٤٨٢ م)، ٤٨ سم قطر القاعدة ٤٠ سم. متحف الفن الإسلامي القاهرة

٤١. طاولة من النحاس مطعمة بالفضة والذهب، من بيمارستان قلاوون، تعود إلى ما بين القرن الثالث والثالث عشر الهجري/ وما بين القرن التاسع والتاسع عشر الميلادي، ٨١×٤٠ سم. متحف الفن الإسلامي القاهرة

## العناصر المعمارية

**الأخشاب:** أجزاء من لوحات خشبية مطعمة، قد تكون من أبواب، أو منابر، أو أسقف ذات زخارف هندسية و/أو نباتية [شكل. ٤٤]

**الخزف:** قطع زخرفية مزينة برسومات هندسية ومعمارية و/أو نباتية [شكل. ٤٥]



٤٥



٤٤

٤٥. لوحة من بلاطات خزفية عليها طبقة زخارف تحت الطلاء، وعليها طبقة مزججة شفافة، العصر العثماني، (١٠٨٧ هـ/ ١٦٧٦ م)، ٢٤٠×١٤٤ سم. متحف الفن الإسلامي القاهرة

٤٤. لوحة من الخشب مطعمة بالعاج على هيئة أشكال هندسية ونباتية، عصر مملوكي (القرن الثامن الهجري/ القرن الرابع عشر الميلادي)، ٢٧×٢٧×٣ سم. متحف الفن الإسلامي القاهرة

# قائمة الطواريء الحمراء للممتلكات الثقافية المصرية المهددة

العصر الإسلامي  
(٦٤٠م - ١٨٠٥م)

## قطع من الملابس والملحقات الزخرفية

**المنسوجات:** من القطن والكتان والحرير أو الصوف مصبوغة بألوان متنوعة. قد تشمل التصميمات على اشربة عليها اسم ولقب الحاكم، وأشكال هندسية و/أو زخارف نباتية. [شكل ٤٦]

**الحلي:** قلادات وأساور وحلقان وخواتم من الذهب والفضة والمعادن الأخرى، أحياناً تصاحبها أحجار كريمة [شكل ٤٧-٤٨]

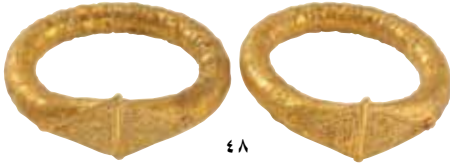


٤٧

٤٦



٤٨



٤٨. أسورتان من الذهب مزخرفتان بأشكال شفتشي وأجزاء زنيكرية متداخلة، العصر الفاطمي (القرن الخامس الهجري/القرن الحادي عشر الميلادي)، القطر ما بين ٧,٢-٦,٧ سم. متحف الفن الإسلامي القاهرة

٤٦. قطعة من الكتان عليها زخارف مطبوعة، العصر المملوكي (القرن الثامن الهجري/ القرن الرابع عشر الميلادي)، ٢١×٣٣ سم. متحف الفن الإسلامي القاهرة

٤٧. قلادة من الذهب، تعود إلى العصر الأيوبي (١١٧١-١٢٥٠م)، ٢٤ سم. متحف الفن الإسلامي القاهرة

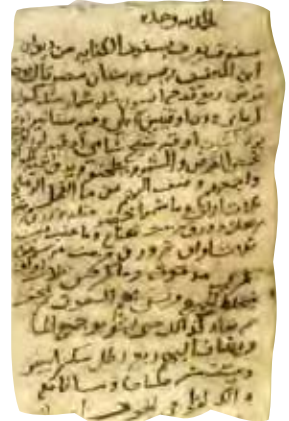
## كتب ومستندات ومخطوطات

**ورق ورق وبردي:** مخطوطات من البردي أو الرق أو الورق (عادةً مصنوع من الكتان) مكتوبة بالحبر. كتب أو أوراق مغلفة بالجلد ذات خطوط عربية وتظليلات. [شكل ٤٩-٥٠]



٥٠

٤٩



٥٠. القرآن الكريم، مكتوب بخط ثلث بحبر أسود وأحمر به ورق مزخرف بالذهب، والتجليد من الجلد ومختوم، يعود إلى العصر المملوكي (٨٤٢-٨٥٧هـ/ ١٤٣٨-١٤٥٣م)، ١٨×١١ سم. متحف الفن الإسلامي القاهرة

٤٩. وصف لدواء كتبه ابن الغفيف، من الفسطاط، يعود إلى العصر المملوكي (القرن التاسع عشر الهجري/ القرن الخامس عشر الميلادي)، ١٦×١٠ سم. متحف الفن الإسلامي القاهرة





إن المجلس الدولي للمتاحف (ICOM) هو المنظمة العالمية الرئيسية للمتاحف وأخصائيين المتاحف ملتزمين بحماية وتعزيز التراث الثقافي والطبيعي للعالم، الحالي والمستقبلي، المادي والغير مادي.

المجلس الدولي للمتاحف (ICOM) له ما يقرب من ثلاثون ألف عضو في مائة وسبعة وثلاثون دولة، فبذلك يكون المجلس الدولي للمتاحف شبكة عالمية لأخصائيين المتاحف، تتخصص في العديد من مجالات التراث وعلم المتاحف.

تم إنشاء المجلس الدولي للمتاحف (ICOM) عام ١٩٤٦م، وهي منظمة غير ربحية وغير حكومية لها علاقات رسمية مع اليونسكو (UNESCO)، ولها علاقة استشارية مع المجلس الاقتصادي والاجتماعي بالأمم المتحدة.

تعد مكافحة الاتجار الغير مشروع بالمواد الثقافية أحد أهم أولويات المجلس الدولي للمتاحف (ICOM)، فتم تصميم قائمة الطوارئ الحمراء للممتلكات الثقافية المهددة للتوعية حول التهريب والاتجار بالممتلكات الثقافية المصرية، مما يساهم على المحافظة على التراث الثقافي والتاريخي.

يتقدم المجلس الدولي للمتاحف (ICOM) بالشكر لأعضاء لجنة المجلس الدولي للمتاحف المختصة بالمصريات (Committee for Egyptology - CIPEG)، ومتاحف مصر، بالإضافة إلى وزارة الدولة لشؤون الآثار بجمهورية مصر العربية لالتزامهم الحازم لإنجاح هذا المشروع.

قائمة الطوارئ الحمراء للممتلكات الثقافية المصرية المهددة هي الحادية عشرة من ضمن سلسلة القوائم الحمراء التي ينشرها المجلس الدولي للمتاحف، فسبق بالفعل إعداد القوائم الحمراء الآتية: أفريقيا وأمريكا اللاتينية والعراق وأفغانستان وبيرو وكومبوديا وأمريكا الوسطى والمكسيك وهايتي والصين وكولومبيا. إن قائمة الطوارئ الحمراء للممتلكات الثقافية المصرية المهددة هي الثالثة ضمن سلسلة قوائم الطوارئ الحمراء، وتأتي بعد العراق وهايتي والصين.

<http://icom.museum>

بدعم من:



وزارة الخارجية الأمريكية  
مكتب الشؤون الدراسية والثقافية



INTERNATIONAL COUNCIL OF MUSEUMS  
CONSEIL INTERNATIONAL DES MUSEES  
CONSEJO INTERNACIONAL DE MUSEOS

Maison de l'UNESCO

1, rue Miollis - 75732 Paris Cedex 15 - France

Tel: +33 (0)1 47 34 05 00 - Fax: +33 (0)1 43 06 78 62

البريد الإلكتروني: secretariat@icom.museum - الموقع: <http://icom.museum>