

# PUBLICATIONS



ICOM conseil  
international  
des musées

2018

# Les publications de l'ICOM

Les publications de l'ICOM font partie intégrante du développement de l'expertise et de la connaissance muséales. Elles comprennent une revue scientifique, *Museum International*, des monographies et des outils de référence pour les praticiens de ce domaine. L'ICOM est fier de pouvoir collaborer avec d'éminentes maisons d'édition pour réaliser ces ouvrages. Les membres de l'ICOM peuvent accéder à ces publications soit gratuitement, soit à un tarif préférentiel, et sont encouragés à participer à leur élaboration en répondant aux appels à contributions diffusés pour la revue *Museum International* et d'autres ouvrages.

De même, les comités de l'ICOM publient régulièrement des revues, des livres, des e-newsletters et divers ouvrages, autant d'éléments incontournables parmi les publications de l'ICOM. Ces derniers ne sont pas présentés dans ce catalogue, mais pour plus de détails sur ces ouvrages, vous pouvez consulter notre base de données à l'adresse suivante : <http://icom.museum/ressources/base-de-donnees-des-publications>

Le service des publications de l'ICOM peut être sollicité pour conseiller les membres de l'association au cours de leurs projets de publication. Toute proposition de traduction de nos ouvrages est la bienvenue.

N'hésitez pas à nous contacter à l'adresse suivante : [publications@icom.museum](mailto:publications@icom.museum)

# MUSEUM international

La revue scientifique *Museum International* contribue au dialogue d'experts dans les domaines conjoints des musées et du patrimoine, à l'international. La revue, bisannuelle, cherche à promouvoir l'échange de connaissances à travers la recherche interdisciplinaire et l'articulation de bonnes pratiques pour la protection du patrimoine, dans un monde en perpétuel changement.

- Les membres de l'ICOM bénéficient de l'accès complet et gratuit à la version en ligne de *Museum International* (y compris aux archives) à travers ICOMMUNITY\*. Les articles peuvent être lus en ligne, ou téléchargés sous format PDF.
- Les appels à contribution sont publiés sur tous les réseaux de communication de l'ICOM et sur la page dédiée à *Museum International* de l'éditeur, Wiley.  
Si vous souhaitez participer à la revue *Museum International*, n'hésitez pas à contacter la directrice de la rédaction, Aedín Mac Devitt : [aedin.macdevitt@icom.museum](mailto:aedin.macdevitt@icom.museum)
- Pour obtenir plus d'information sur les abonnements à la version papier, veuillez vous rendre sur la page dédiée à *Museum International* de l'éditeur, Wiley : <https://onlinelibrary.wiley.com/journal/14680033>. Les membres de l'ICOM bénéficient d'un tarif préférentiel.
- Les versions papier des numéros précédents peuvent être commandés auprès du service des publications de l'ICOM, tant que durent les stocks. Veuillez contacter : [publications@icom.museum](mailto:publications@icom.museum)
- *Museum International* est publié en anglais par Wiley et en chinois par la maison d'édition Yilin Press.

\* Au moment de la rédaction de ce catalogue, le site web de l'ICOM était en développement. Veuillez noter que ICOMMUNITY est susceptible d'évoluer.



VOL. 64, N° 253-256 (2012)

Achievements and Challenges  
in the Brazilian Museum  
Landscape



VOL. 65, N° 257-260 (2013)

Museum Collections  
Make Connections



VOL. 66, N° 261-264 (2014)

Key Ideas in Museums  
and Heritage (1949-2004)



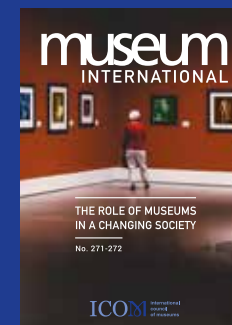
VOL. 67, N° 265-266 (2015)

Museums Managing  
the Tensions of Change



VOL. 68, N° 269-270 (2016)

Museums, Heritage  
and Capacity Building



VOL. 68, N° 271-272 (2016)

The Role of Museums  
in a Changing Society



VOL. 69, N° 273-274 (2017)

Museums and Cultural  
Landscapes



VOL. 69, N° 275-276 (2017)

Museums and Public Policy

## Prochains numéros

- Museums and Contested Histories (Vol. 70, N° 277-278)
- Museums in a Digital World (Vol. 70, N° 279-280)

# Outils de référence de l'ICOM

Le secrétariat de l'ICOM produit des outils de référence pour ses membres, allant de la publication de bonnes pratiques à des lignes directrices sur des sujets fondamentaux en matière de muséologie. Ces outils sont disponibles dans plusieurs langues sur le site web de l'ICOM, et le secrétariat encourage leur traduction dans de nouvelles langues par ses comités nationaux.

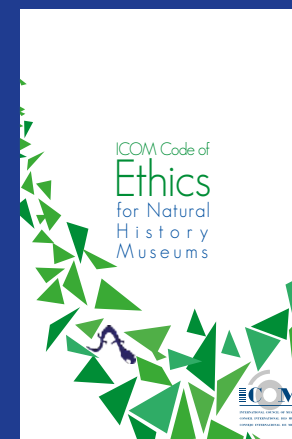
## Code de déontologie de l'ICOM pour les musées

Le *Code de déontologie de l'ICOM pour les musées* a été adopté en 1986 et révisé en 2004. Y sont établis les valeurs et principes fondamentaux de l'ICOM et de la communauté muséale internationale. En tant que pierre de touche de l'ICOM, ce document établit des principes de déontologie et de conduite professionnelles pour les musées et leur personnel.

Le Code a été traduit en plusieurs langues par les comités de l'ICOM, et en 2017, sa conception graphique a été revue afin de correspondre à la nouvelle identité visuelle de l'association.



Le Code de déontologie est disponible sur le site web de l'ICOM. Pour obtenir des copies de la version papier, veuillez vous adresser au secrétariat, à l'adresse suivante : [publications@icom.museum](mailto:publications@icom.museum)



Le Code de déontologie de l'ICOM pour les musées d'histoire naturelle (*ICOM Code of Ethics for Natural History Museums*) vient s'ajointre au *Code de déontologie de l'ICOM pour les musées*. Cet ouvrage a été élaboré par le comité international pour les musées et collections d'histoire na-

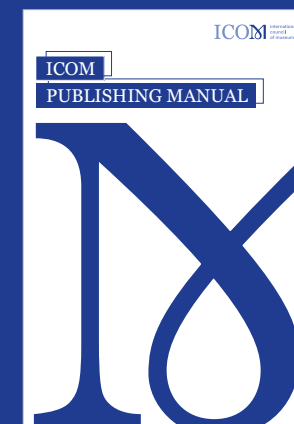
## ICOM Code of Ethics for Natural History Museums

turelle (NATHIST) et publié en 2013. Y sont définis les principes déontologiques propres aux musées d'histoire naturelle et aux sciences de la vie et de la terre.

Ce Code a été traduit en plusieurs langues et le secrétariat encourage les nouvelles traductions. Veuillez contacter : [publications@icom.museum](mailto:publications@icom.museum)  
Le Code de déontologie de l'ICOM pour les musées d'histoire naturelle peut être téléchargé en format PDF à partir des sites web de l'ICOM et de NATHIST.

## Manuel d'édition de l'ICOM

Publié en 2018 par le secrétariat de l'ICOM, le Manuel d'édition de l'ICOM propose, sous forme de chapitres, un contenu pratique décrivant les différentes étapes du processus éditorial en matière d'édition papier et d'édition numérique, et pour tous les formats, allant de la newsletter aux collections de livres. Le manuel explique aussi comment les comités et alliances régionales de l'ICOM peuvent mettre à profit le réseau de l'ICOM afin de promouvoir et distribuer leurs ouvrages, et comment rester en conformité avec l'identité et les normes de l'ICOM.



Le manuel sera bientôt traduit en français et en espagnol.

Le Manuel d'édition de l'ICOM peut être téléchargé au format PDF sur le site de l'ICOM : <http://icom.museum/actualites/actualite/article/le-manuel-dedition-de-licom-un-nouvel-outil-pour-nos-membres>

# Collaborations

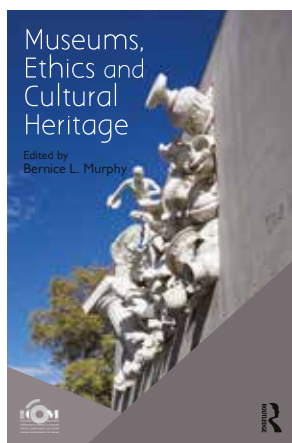
## Museums, Ethics and Cultural Heritage

Grâce à la position unique de l'ICOM dans le monde, cet ouvrage explore, de manière inédite, les questions ayant trait à la déontologie et à la pratique muséales, en évoquant différentes polémiques et débats autour de questions clés, telles que la provenance et la propriété des objets culturels, l'identité culturelle, la durabilité environnementale, et l'engagement social. Les auteurs sont des universitaires et des professionnels de musée. L'ouvrage propose des études de cas qui reflètent les réalités intrinsèques ainsi que les activités quotidiennes des musées face à ces questions, que ce soit au niveau du contenu des expositions et de la recherche muséale, ou en matière d'éducation, de responsabilité et de nouvelles technologies.

*'[This] book is an essential read, particularly for collections-based museums as well as those that are dealing with cultural and recent history topics.'* - Robert Mac West, *Informal Learning Review*

Ayant exercé différentes fonctions importantes au sein de l'ICOM et dans le milieu muséal australien, Bernice L. Murphy est l'éditrice de la revue *Museums Australia Magazine*, et l'ancienne présidente du comité de l'ICOM sur la déontologie (ETHCOM).

Sous la direction de  
Bernice L. Murphy  
Publié par l'ICOM  
et Routledge (2016)



Les membres de l'ICOM bénéficient d'une réduction de 20 % à l'achat de ce livre. Pour plus de détails, n'hésitez pas à contacter le secrétariat.

## Countering Illicit Traffic in Cultural Goods: The Global Challenge of Protecting the World's Heritage

Sous la direction de France Desmarais  
Publié par l'ICOM (2015)



Cet ouvrage interdisciplinaire parachève la phase initiale du projet de l'Observatoire, en proposant des articles signés par des chercheurs et des universitaires, des professionnels de musée et du patrimoine, des archéologues, des conseillers juridiques, des conservateurs, et des journalistes. Il comprend des études de cas par pays donné, et vise à mettre en lumière la nature du commerce illicite des antiquités, les sources de ce trafic, et les solutions envisagées.

France Desmarais est la directrice du service des programmes et des partenariats au sein du secrétariat de l'ICOM.

Cet ouvrage est disponible en format PDF sur le site web de l'ICOM. Pour obtenir une version papier, veuillez écrire à : [publications@icom.museum](mailto:publications@icom.museum)

Le besoin de comprendre la route empruntée par les biens culturels pillés ou extraits illégalement de leur site d'origine a incité l'ICOM à créer le premier Observatoire international sur le trafic illicite des biens culturels.



# ICOM Advances in Museum Research

Cette collection, dédiée à la recherche et créée par le Conseil international des musées, s'appuie sur l'expertise du réseau international de l'association, qui représente la diversité des disciplines consacrées aux musées et au patrimoine.

Alliant théorie et pratique, cette collection étudie divers thèmes dont l'intérêt pour le domaine de la muséologie est avéré, et dont la pertinence pour les institutions du monde entier ne fait aucun doute. Chaque ouvrage comprend des articles écrits par des représentants de diverses cultures, et se concentre sur différents types de musées et domaines d'activité au sein d'un musée. Les titres de cette collection fourniront des aperçus utiles et stimulants pour les professionnels de musée de notre époque. Son approche variée lui confère un intérêt certain pour des universitaires, des chercheurs et des étudiants en muséologie. En proposant un aperçu de l'état actuel du domaine, cette collection éveillera également l'intérêt du grand public.

# The Future of Natural History Museums

Sous la direction d'Eric Dorfman  
Publié par l'ICOM  
et Routledge (2017)



Les musées d'histoire naturelle sont en pleine transformation, tant à cause de leur évolution interne que par la nécessité de répondre au changement, en fonction de leur contexte.

*The Future of Natural History Museums* évoque ces changements et les causes qui les déterminent, tout en développant un discours cohérent, qui permet de trouver un fil directeur sous-tendant les divers problèmes qui, bientôt, seront au cœur des préoccupations des musées.

Ce livre articule les problématiques fondamentales de ce sujet et, au moyen d'une démarche herméneutique et synthétique, développe un panorama clair de l'évolution des musées d'histoire naturelle pour les vingt à cinquante prochaines années.

L'argument principal de ce livre est de montrer que, contraintes d'adopter les nouvelles technologies, les institutions muséales doivent néanmoins sauvegarder l'authenticité de leurs histoires et la valeur des objets de leurs collections.

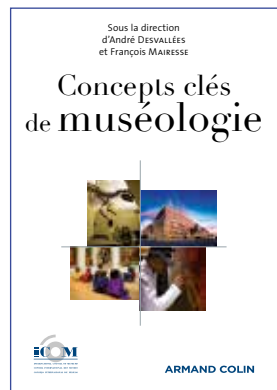
*'In this book, we find both numerous solid, comprehensive answers as well as compelling questions that should drive museum professionals to consider thoughtfully the many facets of contemporary museum practice in their quest to remain integral to society.'*  
- David B. Allison, *Museum Management and Curatorship*

Eric Dorfman est le directeur du Pittsburgh Carnegie Museum of Natural History, et le président du comité international de l'ICOM pour les musées et les collections d'histoire naturelle (NATHIST).

Les membres de l'ICOM bénéficient d'une réduction de 20 % à l'achat de ce livre.

# Concepts clés de muséologie

Sous la direction d'André Desvallées  
et François Mairesse  
Publié par Armand Colin  
et l'ICOM



Après plusieurs années de recherche, le comité international de l'ICOM pour la muséologie (ICOFOM) a réalisé le livret intitulé *Concepts clés de muséologie*, en guise d'avant-première au *Dictionnaire encyclopédique de muséologie*, publié par l'ICOM et Armand Colin en 2011.

Présenté lors de la conférence générale de l'ICOM à Shanghai, cet ouvrage est devenu un outil de référence pour les professionnels de musée dans le monde entier, en définissant un langage commun. Sont articulés, dans cet ouvrage, 21 concepts de muséologie sous forme encyclopédique.

Les *Concepts clés de muséologie* ont été traduits dans plusieurs langues, et sont accessibles en ligne sur le site de l'ICOM.

Si vous souhaitez traduire les *Concepts clés de muséologie*, veuillez écrire à : [publications@icom.museum](mailto:publications@icom.museum)

# Comment gérer un musée

Sous la direction  
de Patrick J. Boylan  
Publié par l'ICOM et l'UNESCO (2004)



En 2004, l'ICOM a publié, en collaboration avec l'UNESCO, un manuel pratique intitulé *Comment gérer un musée*. Dans cet ouvrage sont évoqués l'ensemble des aspects ayant trait à la gestion des musées, au moyen de conseils pratiques et de grands axes de réflexion. Des informations complémentaires sur les données techniques et les normes, ainsi que des idées d'exercices pratiques et de sujets de débat liés à la formation sont proposés dans le texte principal.

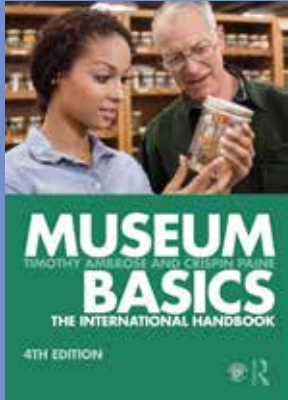


Au manuel peut venir s'ajouter *Comment gérer un musée : Manuel du formateur*, un guide proposant des exercices et des études de cas en matière de formation au management.

Ces ouvrages peuvent être téléchargés au format PDF sur les sites web de l'ICOM et de l'UNESCO.

# Projets de publications pour l'année 2019

## Museum Basics - Version espagnole



La maison d'édition Routledge a publié une quatrième édition de *Museum Basics* en 2018, sous la direction de Timothy Ambrose et Crispin Pain. Cet ouvrage est destiné aux musées dont les effectifs et les ressources sont limités, devant s'adapter à un monde muséal en perpétuel changement.

En 2019, l'ICOM publiera une version espagnole de cette dernière édition, en partenariat avec une maison d'édition madrilène.

## Collection ICOM : Reflections on Museum Practice

Cette collection d'ouvrages, qui verra le jour prochainement, s'adresse aux professionnels de musée, expérimentés et débutants confondus désirant mettre à jour leurs compétences au moyen d'ouvrages de référence. Cette collection permettra aux étudiants en muséologie d'avoir un aperçu de la profession à travers des études de cas pertinents et actuels.

Proposant des articles théoriques, et des études de cas réels, les ouvrages de la collection mettront en avant différents points de vue sur des aspects fondamentaux du travail

muséal, contribuant ainsi à l'avancée de la connaissance sur des thèmes aussi variés que la gestion, les expositions, le rôle social des musées, la collecte des objets, et l'installation de réserves.

Le premier volume de cette nouvelle collection de l'ICOM, sera consacré à la gestion de musée, et s'appuiera sur l'expertise et l'expérience du réseau international de l'ICOM afin d'étudier tous les aspects fondamentaux de la gestion de musée au vingtième siècle. Ce premier volume sera publié en 2019.



